

**Angaben zur Lehrveranstaltung:**

Studiengang/Frageset: **INFK (Seminar)** LV-ID/Dozierende(r): **251-0314-00**  
 Datum der Beurteilung: **05.06.2007** Anzahl Formulare: **15**  
 Studierende (Immatrik.): **Alle**  
 Name d. Dozierenden: -  
 Bez. Lehrveranstaltung: -

**Persönliche Fragen an die Studierenden:**

**Immatrikuliert am Dept./Studiengang (2)**

Anzahl  
100% 15 INFK

**Ergänzung zu (2)**

Anzahl  
47% 7 Bachelor-St.  
53% 8 Master-St.  
Nachdiplom  
and. Lehran.  
Hörer/in  
andere

**Muttersprache**

Anzahl  
14 Deutsch  
Französisch  
Italienisch  
Rätoromanis.  
Englisch  
1 andere

**Geschlecht**

2 weiblich  
13 männlich

**Diese Zuordnung gilt, falls nicht anders angegeben:**

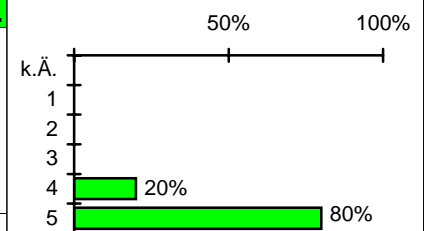
- k.Ä.: keine Äusserung
- 1: überhaupt nicht
- 2: in geringem Masse
- 3: teils, teils
- 4: grösstenteils
- 5: in höchstem Masse

**Zu den nachfolgenden Daten und Diagrammen:**

- Werte und Diagramme: Diese repräsentieren die Verteilung der auswertbaren Antworten.
- Mittelwerte (MW) und Standardabweichungen (SA): Diese werden aufgrund der gültigen Antworten gebildet (ohne k.Ä.).
- Prozentwerte: Diese sind berechnet auf der Basis der gültigen Antworten (:=100%)

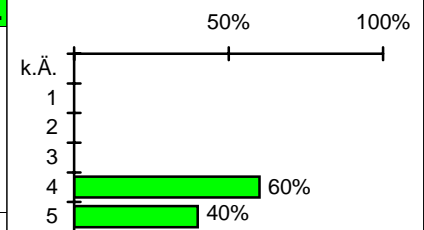
**R1 Frage des Rektors / der Rektorin**

		k.Ä.	Anz.
Der Dozent/die Dozentin bot einen engagierten Unterricht.			
	1	0	0
	2	0	0
	3	0	0
	4	20%	3
	5	80%	12
MW = 4.8	SA = 0.4	ungültig 0	gültig 15



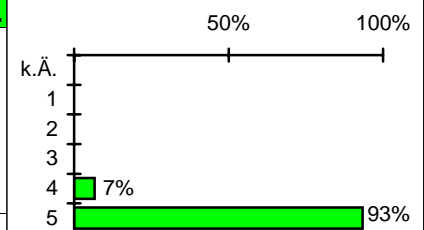
**R2 Frage des Rektors / der Rektorin**

		k.Ä.	Anz.
Der Dozent/die Dozentin vermochte den Stoff verständlich und anschaulich zu erklären.			
	1	0	0
	2	0	0
	3	0	0
	4	60%	9
	5	40%	6
MW = 4.4	SA = 0.5	ungültig 0	gültig 15



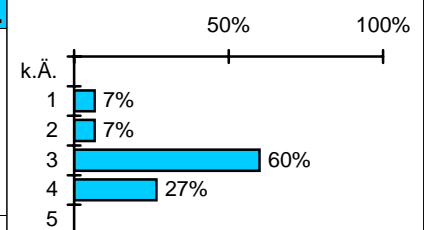
**R3 Frage des Rektors / der Rektorin**

		k.Ä.	Anz.
Der Dozent/die Dozentin beherrscht die Unterrichtssprache (Aussprache, Grammatik, Wortschatz).			
	1	0	0
	2	0	0
	3	0	0
	4	7%	1
	5	93%	14
MW = 4.9	SA = 0.2	ungültig 0	gültig 15

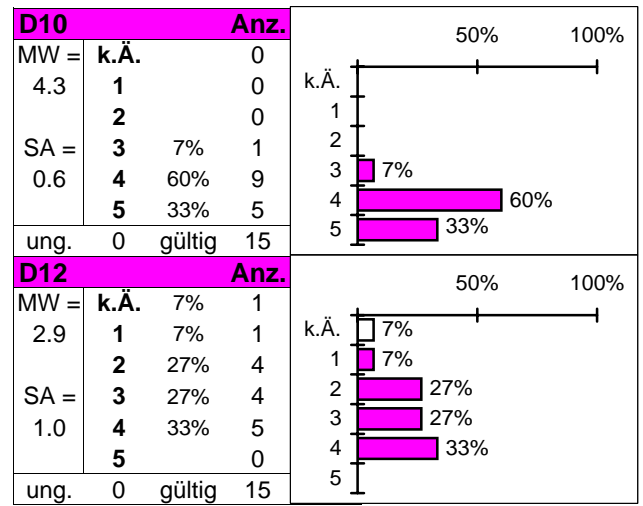
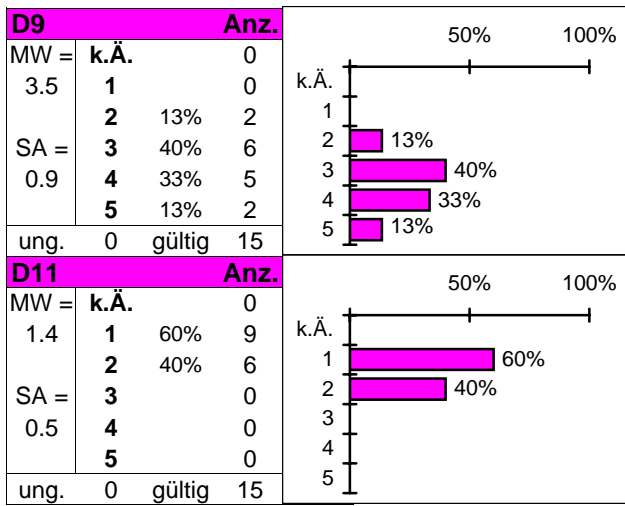


**S1 Frage von INFK (Seminar)**

		k.Ä.	Anz.
Das zu bearbeitende Thema und die zu erarbeitende Literatur waren (k.Ä., 1: zu schwierig, 2: schwierig, 3: gerade richtig, 4: einfach, 5: zu einfach)			
	1	7%	1
	2	7%	1
	3	60%	9
	4	27%	4
	5	0%	0
MW = 3.1	SA = 0.8	ungültig 0	gültig 15



<b>S2 Frage von INFK (Seminar)</b>			<b>Anz.</b>		
Die gewählten Themen gaben eine gute Übersicht über das Fachgebiet.	k.Ä.	0			
	1	0			
	2	0			
	3	7%	1		
	4	60%	9		
	5	33%	5		
MW = 4.3	SA = 0.6	ungültig	0	gültig	15
<b>S3 Frage von INFK (Seminar)</b>			<b>Anz.</b>		
Es fand eine umfassende Diskussion der Vorträge statt.	k.Ä.	0			
	1	0			
	2	7%	1		
	3	40%	6		
	4	20%	3		
	5	33%	5		
MW = 3.8	SA = 1.0	ungültig	0	gültig	15
<b>S4 Frage von INFK (Seminar)</b>			<b>Anz.</b>		
Die Betreuung (fachspezifisch und bzgl. Vortragsvorbereitung) war hilfreich und umfassend.	k.Ä.	0			
	1	7%	1		
	2	0	0		
	3	13%	2		
	4	47%	7		
	5	33%	5		
MW = 4.0	SA = 1.0	ungültig	0	gültig	15
<b>S5 Frage von INFK (Seminar)</b>			<b>Anz.</b>		
Gesamteindruck des Fachseminars: (k.Ä., 1: --, 2: -, 3: 0, 4: +, 5: ++)	k.Ä.	0			
	1	0	0		
	2	7%	1		
	3	7%	1		
	4	47%	7		
	5	40%	6		
MW = 4.2	SA = 0.8	ungültig	0	gültig	15
<b>D1</b>	<b>Anz.</b>				
MW = 4.8	k.Ä.	0			
	1	0			
	2	0			
SA = 0.4	3	0			
	4	20%	3		
	5	80%	12		
ung.	0	gültig	15		
<b>D2</b>	<b>Anz.</b>				
MW = 4.3	k.Ä.	0			
	1	0			
	2	0			
SA = 0.6	3	7%	1		
	4	53%	8		
	5	40%	6		
ung.	0	gültig	15		
<b>D3</b>	<b>Anz.</b>				
MW = 4.4	k.Ä.	0			
	1	0			
	2	0			
SA = 0.7	3	13%	2		
	4	33%	5		
	5	53%	8		
ung.	0	gültig	15		
<b>D4</b>	<b>Anz.</b>				
MW = 2.7	k.Ä.	0			
	1	27%	4		
	2	13%	2		
SA = 1.2	3	33%	5		
	4	20%	3		
	5	7%	1		
ung.	0	gültig	15		
<b>D5</b>	<b>Anz.</b>				
MW = 2.5	k.Ä.	0			
	1	20%	3		
	2	27%	4		
SA = 1.0	3	40%	6		
	4	13%	2		
	5	0%	0		
ung.	0	gültig	15		
<b>D6</b>	<b>Anz.</b>				
MW = 3.5	k.Ä.	0			
	1	0			
	2	0			
SA = 0.6	3	53%	8		
	4	40%	6		
	5	7%	1		
ung.	0	gültig	15		
<b>D7</b>	<b>Anz.</b>				
MW = 2.1	k.Ä.	0			
	1	47%	7		
	2	27%	4		
SA = 1.4	3	7%	1		
	4	7%	1		
	5	13%	2		
ung.	0	gültig	15		
<b>D8</b>	<b>Anz.</b>				
MW = 2.5	k.Ä.	27%	4		
	1	13%	2		
	2	27%	4		
SA = 1.0	3	20%	3		
	4	13%	2		
	5	0%	0		
ung.	0	gültig	15		



# Zusätzliche Fragen (D1-D12)

- 1) Die **Dozentin** bot einen engagierten Unterricht
- 2) Die **Dozentin** vermochte den Stoff verständlich und anschaulich zu erklären
- 3) Die **Dozentin** beherrschte die Unterrichtssprache
- 4) Verhältnis zwischen **Arbeitsaufwand** und Lerneffekt war **angemessen**
- 5) Wöchentliche **Hausaufgaben** waren für die folgende Stunde **nicht nötig/hilfreich**
- 6) Wöchentliche **Hausaufgaben** waren **interessant**
- 7) Ich **bevorzuge Einzelvorträge** statt des Arbeitens in 2er-Teams
- 8) Als **Vortragender** fiel es mir **schwer**, Übungen/Diskussionen einzubauen
- 9) Als **Zuhörer** fand ich die Übungen/Diskussionsphasen in den Vorträgen **nützlich**
- 10) Die **Themenauswahl** war **interessant**
- 11) Ich fand die **einführenden Stunden** eher **unpassend** zum Rest des Seminars
- 12) Ich **bevorzuge** Seminare mit **schriftlicher Ausarbeitung** statt Hausaufgaben